



# HET EFC

## Prettige vakantie!



Het 3e EFC van dit jaar alweer en daarmee het laatste EFC voor de vakantiestop. Vanaf 17 juli tot 31 augustus is er geen telefonisch spreekuur en brieven en bestellingen in die periode worden verschoven naar 1 september. Want ook de fanclub wil graag op vakantie. Maar zover is het voorlopig nog niet. Allereerst is er nog De Efteling Fanclub Dag 1989! Deze wordt definitief gehouden op:

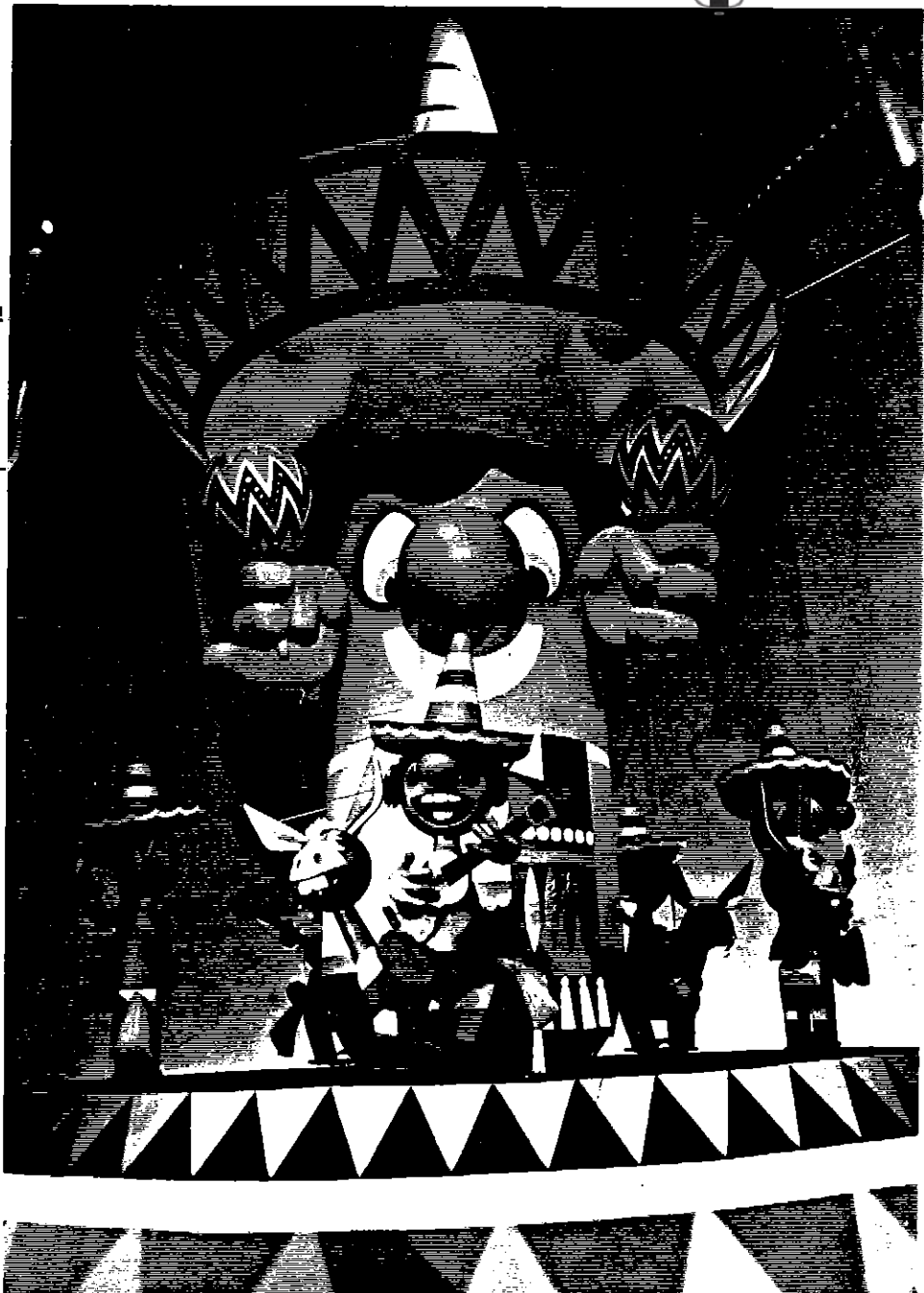
ZATERDAG 24 JUNI 1989

Alles over deze fanclubdag kun je lezen op pagina 5 en 6. Maar natuurlijk vind je nog veel meer in dit EFC. Sla maar gauw aan het lezen en tot 24 juni!

De Efteling-fanclub.

## Inhoud

- pag. 1 Voorpagina
- pag. 2 Prikbord
- pag. 3 Ton v/d Ven
- pag. 4 Nieuws
- pag. 5 Fanclubdag 1989
- pag. 6 Fanclubdag 1989
- pag. 7 Technische gegevens
- pag. 8 van Fata Morgana



# PRIKBORD

## Ranglijst

Ook in 1988 was De Efteling weer het meest bezochte park van Europa. De Efteling ontving 2.164.201 bezoekers. Dat is bijna 2x zoveel als nummer 2 op de lijst van Nederlandse attractiepunten, Noorder Dierentuin. Drie op deze lijst was Madurodam, de 4e plaats werd ingenomen door het Rijksmuseum in Amsterdam en de dierentuin Artis uit die plaats bekleedde de 5e plaats. De attractieparken Slagharen en Duinrell moesten het respectievelijk met een 6e en 7e plaats doen.



## Telefonisch Spreekuur

Iedere dinsdagavond van 19.00 uur tot 20.00 kun je ons telefonisch bereiken op nummer:

**079-518471**

Tot horens!

## Te Land, Ter Zee en in de Lucht. . . . .

Ook dit jaar worden er in De Efteling weer opnames gemaakt voor de populaire TROS zomerserie **Te Land, Ter Zee en in de Lucht**. Bij de Vonderplas tegenover Fata Morgana worden de onderdelen Tobbedansen, Freewheelen, Vlieg er 'ns uit, Fiets 'm d'r in en Hoog en Droog opgenomen.

## Achter de schermen...

Van nu af aan elke keer in het EFC: "achter de schermen van". Op veler verzoek bespreken we de Efteling-attracties met hun technische gegevens in het EFC. Al deze gegevens zullen t.z.t. ook in een speciaal voor de fanclub geschreven computerprogramma worden verwerkt, zodat deze informatie voortaan snel en overzichtelijk kan worden opgezocht tijdens het telefonisch spreekuur bijvoorbeeld. Heb je nog aanvullingen op de in het EFC verschenen technische gegevens, stuur die dan naar ons op of bel ze door tijdens het telefonisch spreekuur. Alvast bedankt!

Dit EFC werd gecopieerd door:

*Efteling*

# 'Amusement, maar niet alleen lol'



In het EFC van januari-februari begonnen we met een interview met Ton v.d. Ven. Wegens ruimtegebrek komen we nu pas met het vervolg.

## Fata Morgana

Aan Van de Vens voornaamste schepping, de Fata Morgana zijn vijf tot zes jaar van gesprekken voorafgegaan, schat de ontwerper. Het oosterse paleis is een geheel eigen Eftelingontwikkeling.

„Net als de piratenshow bij Disney wilden wij iets aan ons park toevoegen dat onder een dak kwam, zodat je de hele atmosfeer beheersen kunt en optische illusies kunt scheppen. Een show, maar wat voor een? 't Moest iets uit het oosten zijn en omdat we een sprookjespark zijn, dacht ik: we moeten iets vertellen uit Duizenden-een-nacht, met sultans, een harem, bedelaars, minaretten, een pasja.

De story moest drie hoofdelementen hebben: de armoede, de absolute rijkdom en angst, spanning. We wilden oh's en ah's bij de bezoekers hebben, ze moesten zich in een soort gigantisch stripboek wanen."

Op de tekentafel van Van de Ven ontstonden de schetsen voor veertien sprookjesachtige taferelen. „Ik ben een beetje orientalisme gaan bedrijven, Moors, Ottomaans, fantasie, een piek hier, een knol daar — het ging allemaal weer in een vergiet en zo ontstond een paleis, dat nergens in de wereld terug te vinden is."

## Bevruchting

De techniek, de constructeurs werden er bij gehaald.

„Die mensen kregen er lol in en begonnen zich in het verhaal in te leven. De ontwikkeling van zoiets als het Fata Morgana is een levend proces, geen dictaat, er vindt onderweg over en weer bevruchting plaats. Men gaat doorfantaseren en ondertussen ga ik steeds meer detailleren. Ik vraag echter niets dat technisch onmogelijk is, ik vraag ook niets teveel; integendeel, de anderen die het moeten uitvoeren, wilden eerder méér realiseren dan mij voor ogen staat."

Het Fata Morgana werd in twee jaar gebouwd, in 1986 ging het paleis open, er was een investering van vijftien miljoen gulden voor gedaan. Als we later op de dag met de ontwerper de tocht door de verboden stad hebben gemaakt en weer buiten staan, is Van de Ven wat stil. Binnen is hem in de oriëntaalse allegorie een kleinigheidje opgevallen dat niet was zoals het hoorde, hij wil niet zeggen wat; misschien was het een verkeerd handgebaar van een pasja of een buikdanseres die stond te stuntelen. Hoe dan ook: „Daar moet wat aan gebeuren."

Ton v.d. Ven ontwierp niet alleen talloze Efteling-attracties, hij verbeterde ook verouderde ontwerpen van Anton Pieck, zoals bij Langnek. Toch bleef hij altijd in zijn stijl werken.



AAD WAGENAAR

HAAGSCHE COURANT



# Nieuws

*Ook dit zomerseizoen zijn er weer talloze activiteiten georganiseerd in De Efteling:*

## **Up With People**

Up With People is een internationale zang- en dansgroep bestaande uit studenten uit alle landen van de wereld. Door middel van muziek en dans proberen ze de verschillende volkeren van de aarde dichterbij elkaar te brengen.

35 jonge performers brengen drie keer per dag een show in het Efteling Openlucht Theater (voorheen zwembad).

## **Modelspoorwegshow / Barbieland**

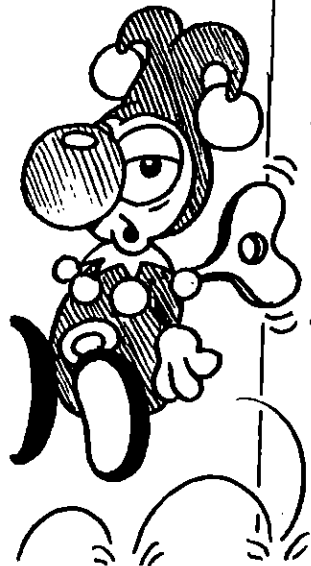
In de maanden juli, augustus, september en oktober is er een grote Märklin Modelspoorwegshow te zien in het Carousselpaleis. Tevens is hier in de maanden juli en augustus weer Barbieland gevestigd.

## **Post**

Natuurlijk vinden wij het hartstikke leuk om post van jullie te krijgen. Deze beantwoorden we dan ook altijd. Je moet er echter wel rekening mee houden dat alle brieven met het EFC meegaan, dus dat je af en toe lang op antwoord moet wachten. Hetzelfde geldt voor bestellingen uit de Gegevenbank of fanclubartikelen. Deze worden wel apart verzonden maar worden om administratieve redenen tegelijkertijd met het EFC de deur uit. Wil je artikelen snel binnen hebben of snel antwoord krijgen dan kun je het best bestellen of schrijven ongeveer twee weken voor de uitgave van het nieuwe EFC en dat is altijd aan het begin van de tweede maand. Tot schrijfs!

## **Holle Bolle Hassan**

We hebben de afgelopen weken talloze inzendingen gehad op de *Holle Bolle Hassan* wedstrijd. Het oorspronkelijke plan was om de ingekomen ontwerpen in het EFC af te drukken, maar vanuit de leden kwam het idee om de ontwerpen op de fanclubdag tentoon te stellen. En dat gaan we nu doen. Heb je liever niet dat jouw ontwerp tentoongesteld wordt, laat dat ons dan even weten.



# De Efteling Fanclub

## Dag 1989

De Efteling Fanclub Dag 1989. Hij is al een paar EFC's lang aangekondigd en dit is de *definitieve* datum:

**Zaterdag 24 juni 1989**

Voor nieuwe leden en mensen die vorig jaar niet geweest zijn: Wat is de Efteling Fanclub Dag precies?

Op de fanclubdag is er de mogelijkheid om met z'n allen bij elkaar te komen en de medeleden en de redactie van het EFC te ontmoeten. Natuurlijk wordt deze dag gehouden op De Efteling en is er nog ruimschoots de tijd om het park in te gaan. Hieronder volgt het globale programma:

- \* 10.30 uur: Verzamelen bij Ingang Noord (Carnaval Festival)  
Jullie worden hier opgewacht door Eftelinggastvrouw Gea Oerlemans.
- \* 11.00 uur: We gaan nu met z'n allen naar binnen. *De toegang is speciaal voor deze dag GRATIS!!!* Gea zal jullie naar de lokatie leiden waar jullie welkom geheten zullen worden door Jeroen Verheij en Sebastiaan Smits van de Efteling-fanclub. Onder het genot van een drankje is er de gelegenheid vragen te stellen aan het fanclubbestuur en een gastspreker van De Efteling. Hierna is er nog de mogelijkheid om de Holle Bolle Hassantentoonstelling te bekijken. Verder is er natuurlijk weer een speciaal voor deze dag uitgezette speurtocht die je tijdens je bezoek aan de gehele Efteling kunt maken.
- \* 16.00 uur: We komen nog een keer bij elkaar voor een afscheid en om de ingevulde speurtochten in te leveren. Hierna kun je naar huis of natuurlijk weer het park in...

*Natuurlijk zullen er nog talloze verrassingen plaatsvinden en zul je je geen minuut vervelen. Om de fanclubdag zo goed en leuk mogelijk te laten verlopen rekenen we wel op jullie medewerking. We verzoeken jullie daarom het volgende:*

- \* Laat ons vòòr **vrijdag 16 juni** weten of je naar de fanclubdag komt en hoeveel personen je meebrengt. Want natuurlijk zijn ook je familieleden en vrienden van harte welkom. Let op: Alleen officiële leden van de Efteling-fanclub hebben gratis toegang! Familieleden e.d. moeten dus gewoon entree betalen. Gebruik het strookje op de volgende bladzijde of geef de informatie door tijdens het telefonisch spreekuur.
- \* Verzin van tevoren vragen en stuur die voor 16 juni naar ons op of bel ze door. We kunnen dan de antwoorden voorbereiden en eventueel Eftelingmedewerkers uitnodigen hierop antwoord te geven. Je mag alles vragen over De Efteling of de fanclub.
- \* Zorg dat je op tijd aanwezig bent. Je kunt niet individueel gratis naar binnen. Kun je niet op tijd aanwezig zijn, laat ons dat dan van tevoren weten. Dan regelen we iets.

Tot slot willen we graag benadrukken dat je op de fanclubdag tot niets verplicht bent. We vinden het niet erg als je liever niet naar de ontmoeting komt, maar het is natuurlijk het leukst als er zoveel mogelijk mensen zijn. We wachten in spanning op al jullie berichten, ideeën, suggesties of andere correspondentie en zeggen graag:

**Tot ziens op zaterdag 24 juni !**

Voor meer informatie over parkeren,  
bereikbaarheid en algemene informatie  
kunt u zich altijd wenden tot:

De Efteling-fanclub  
Bessie Smithrode 3  
2717 AE Zoetermeer.



Ik, .....  
kom op 24 juni naar De Efteling Fanclub Dag 1989.

Ik neem ..... personen extra mee.

Ik heb wel/geen Efteling-abonnement

# Technische gegevens

## Fata Morgana

Fata Morgana, de Verboden Stad, opende in 1986 haar poorten. Daaraan waren 5 jaar van ontwikkeling en ontwerpen aan vooraf gegaan. Aan zo'n omvangrijk project als Fata Morgana is onlosmakelijk een hele reeks cijfers verbonden. Vrijwel alles in Fata Morgana is door De Efteling zelf ontworpen en ontwikkeld. Hieronder volgen de technische gegevens over Fata Morgana.

Natuurlijk merk je als bezoeker niets van al die rookmelders, sensoren e.d.. Alhoewel, als je goed oplet.... Heb je iets ontdekt in Fata Morgana waarvan je denkt dat anderen dit nog niet weten? Schrijf het ons dan, dan zullen we het in het EFC vermelden. Zo heeft iedereen steeds meer plezier van zijn rondreis door de Verboden Stad.

### BOUWERK

Lengte  
Breedte  
Oppervlakte  
Hoogste punt (minaret)  
Betonwerk  
Metselwerk  
Hout  
Koepels  
Bladgoud 50 m<sup>2</sup> ofwel  
Staal  
Straatwerk



90 meter  
50 meter  
4.500 m<sup>2</sup>  
25 meter  
2.500 m<sup>3</sup>  
7.000 m<sup>2</sup>  
250 m<sup>3</sup>  
15 stuks  
6.000 vellen  
240.000 kg  
3.600 m<sup>2</sup>

### TRANSPORTSYSTEEM

Kanaallengte  
Waterinhoud vaargoot  
Aantal boten aan rondgaande kabel  
Aantal personen per boot  
Aantal personen per uur  
Vaarsnelheid 0,55 m/sec  
Vaartijd

290 meter  
2.500 m<sup>3</sup>  
14 stuks  
16-20 personen  
1.800 per uur  
2 km/uur  
8 minuten

### INTERIEUR DECOR

Lengte decor  
Hoogte decor gemiddeld  
Lengte dienstgangen achter coulissen  
Plafonddoek  
Automatische decordeuren+gordijnen  
Brandvrije polyester  
Verf  
Gips  
Rotsen f 400.000,-  
Kunstplanten f 350.000,-  
Echte palmboomstammen en bamboe uit de Filippijnen

980 meter  
6 meter  
1.000 meter (1 km)  
2.101 m<sup>2</sup>  
10 stuks  
3.500 liter  
4.000 liter  
7.500 kg  
1.000 m<sup>2</sup>  
30.000 stuks  
2 containers

### BEWEGING EN EFFECTEN

Aantal bewegende figuren  
Waarvan bewegende ogen  
Waarvan bewegende wenkbrauwen  
Waarvan sprekende monden  
Waarvan originele boven- en ondergebitten  
Muziekinstrumenten  
Kledingstukken

130 stuks  
80 paar  
60 paar  
20 stuks  
35 stel  
15 stuks  
650 stuks

Ofwel lengte stof  
 Vormdelen poppen  
 Pruikken  
 Baarden en snorren  
 Sieraden  
 Aantal dieren  
 Aantal motoren  
 Aantal luchtcylinders  
 Speciale effecten  
 Waarvan neveffecten  
 Waarvan reukeffecten  
 Waarvan watereffecten



2.000 meter  
 2.300 stuks  
 130 stuks  
 200 stuks  
 750 stuks  
 20 stuks  
 120 stuks  
 400 stuks  
 60 stuks  
 5 plaatsen  
 3 plaatsen  
 5 plaatsen



#### LICHT EN GELUID

Aantal spots  
 Aantal bandrecorders  
 Aantal geluidssporen  
 Aantal versterkers  
 Aantal geluidsboxen  
 Totaal geluidsvermogen

720 stuks  
 26 stuks  
 58 stuks  
 30 stuks  
 150 stuks  
 8.000 W.

#### BESTURING

Lengte besturingskast  
 Aantal besturingskasten  
 Computer gestuurd geheugen  
 Ofwel  
 Aantal chips  
 Aantal prints  
 Lengte kabels  
 Totaal geïnstalleerd vermogen

25 meter  
 27 stuks  
 250 kilobites  
 8.000.000 bits  
 2.500 stuks  
 280 stuks  
 45.000 meter  
 400 KVA

#### VEILIGHEID

Het vaartraject wordt bewaakt door: 10 TV kamera's. De gehele show is gemaakt van brandvrij of brandvertragend materiaal. Desondanks is het gebouw voorzien van: 15 nooddeuren 80 noodverlichtingsarmaturen  
 16 rookluiken 42 rookmelders

Het transportsysteem is voorzien van een automatische noodstopinstallatie met nooduitstapplaatsen. De stroomvoorziening blijft gegarandeerd door een automatisch startend noodstroomaggregaat.

#### ALGEMEEN

Fata Morgana kosten/ f 15.000.000,-  
 200.000 Manuren, ofwel 125 manjaren  
 Ontwerp en draaiboek  
 Project managementteam  
 Ontwikkeling bewegende poppen( f 800.000,-)  
 Ontwerp elektronische besturingssystemen  
 Ontwerp bouwkundige en mechanische constructies  
 Ontwikkeling effecten  
 Ontwikkeling nevel- en lasereffecten  
 Muziek, compositie en arrangementen  
 Ontwerp geluidsinstallatie  
 Kledingontwerp  
 Ontwerp elektrische installaties  
 Ontwerp en uitvoering belichting  
 Uitvoering showdecors en ornamenten  
 Productie poppen en effecten  
 Uitvoering besturings- en geluidsinstallaties  
 Aanleg elektrische installaties  
 Uitvoering kunstbeplanting  
 Rotsenbouw  
 Productie kleding  
 Levering dieren  
 Uitvoering ruwbouw bouwwerk  
 Uitvoering staalconstructie bouwwerk  
 Levering transportsysteem

De Efteling  
 De Efteling  
 De Efteling  
 De Efteling  
 De Efteling  
 De Efteling  
 Imagination Londen  
 Ruud Bos  
 De Efteling  
 De Efteling  
 De Efteling  
 Flashlight Utrecht  
 De Efteling  
 De Efteling  
 De Efteling  
 v. Wijlen Sprang-Capelle  
 Flora Amsterdam  
 Böhm Duitsland  
 Fa. Intersoft Antwerpen  
 Hoffmann Duitsland  
 Pepping Kaatsheuvel  
 J. v/d Bersselaar Udenhout  
 Intamin Zürich